



# DockLine Laser Dock

System

Fiche technique

---



## Présentation

Le système Dockline est l'assistant idéal pour l'accostage des camions et des remorques. Il fournit au conducteur des indicateurs clairs et visibles pour l'aider à s'approcher du quai, réduire le temps d'accostage, limiter les dommages causés à la cargaison et réduire les risques de blessures pour les manutentionnaires.

## Caractéristiques

- Puissance de sortie : 40 mW
- Angle du ventilateur : 90°
- Durée de vie prévue : 6 000 heures
- Résistance à l'eau : IP67
- Type de projection : ligne
- Montage : plusieurs points de fixation 1/4-20 et M4
- Caractéristique principale : projette des lignes rouges ou vertes très visibles pour les applications nécessitant une grande visibilité.
- Le paquet comprend : laser (focalisé à l'infini) monté dans un boîtier avec support

## Spécifications

Format du laser :	B9
Puissance de sortie (mW) :	40
Classe de sécurité CEI :	3R
Type de projection :	Ligne
Angle de projection :	90
Divergence (mrad, angle complet) :	<0,3
Dimensions du faisceau (mm, 1/e <sup>2</sup> ) :	7
Diamètre minimal du faisceau :	0,25 m à 3 m
Indice de protection IP :	IP67
Fréquence de modulation TTL maximale (Hz) :	500
Signal d'entrée de modulation	0-5 VCC
Cycle de service d'entrée de puissance maximale :	100
Méthode de refroidissement :	Air passif
MTTF (heures de fonctionnement) :	6000
Poids du produit ou de la tête laser :	0,26 kg
Dimensions :	68 (L) x 20 (P)
Alimentation électrique :	Entrée 3-6 VCC
Garantie standard (mois) :	6

### Laserglow Technologies

## Classification réglementaire :

Ce modèle nécessite les étiquettes de sécurité suivantes :



LASERGLOW.COM LIMITED, 873 St. Clair Ave W, Toronto, ON, Canada M6C 1C4

## Accessoires

Les accessoires les plus populaires pour ce modèle sont présentés ci-dessous. Pour plus d'informations sur ces accessoires ou d'autres, veuillez consulter notre site Web ou nous contacter directement.



N Support de montage standard ABB Brightline  
 Support de montage standard.

ABB000XXX

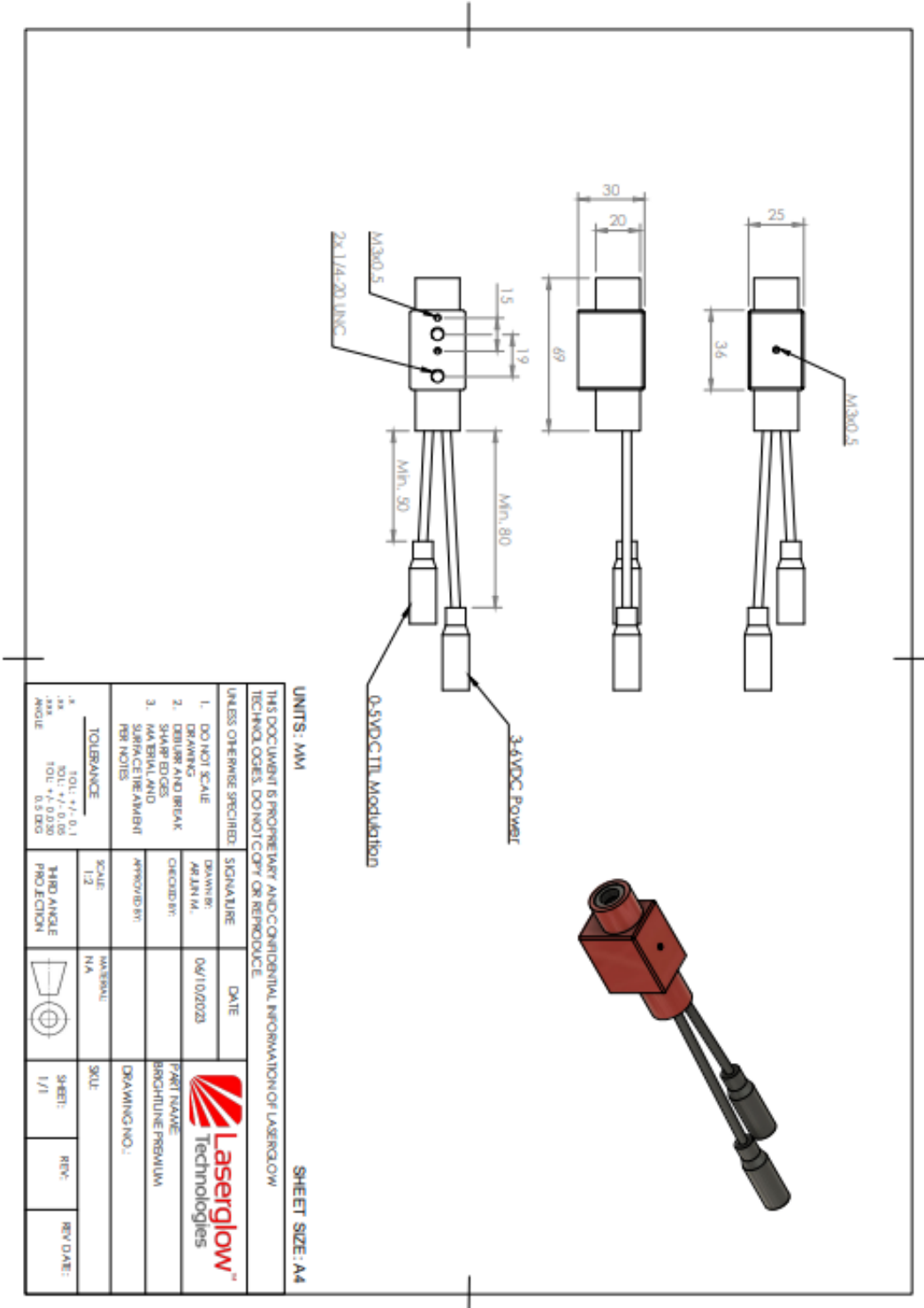
Inclus avec le laser



ABF-N.American Brightline Premium Alimentation 5 V (80-260 VCA, prise nord-américaine).

ABF05A3WX


Fourni avec le laser



UNITS: MM

SHEET SIZE: A4

THIS DOCUMENT IS PROPRIETARY AND CONFIDENTIAL INFORMATION OF LASERGLOW TECHNOLOGIES. DO NOT COPY OR REPRODUCE UNLESS OTHERWISE SPECIFIED.

1. DO NOT SCALE DRAWING	DRAWN BY: ARJAN M.	DATE: 06/10/2023	 <b>Laserglow</b> Technologies
2. DETOUR AND BREAK SHARP EDGES	CHECKED BY:		
3. MATERIAL AND SURFACE TREATMENT PER NOTES	APPROVED BY:		
TOLERANCE		SCALE: 1:2	MATERIAL: N/A
±	TOL: ±0.1	HARD ANGLE PROJECTION	
±0.05	TOL: ±0.050		
ANGLE	TOL: 0.5 DEG		
		SHEET: 1/1	REV: REV DATE:

---

**E&OE : Les données contenues dans cette fiche peuvent être modifiées sans préavis. Veuillez confirmer les spécifications essentielles auprès de notre personnel avant de passer commande.**