



# TAURUS

GTA005XXX

Fiche technique

---

<b>635 nm</b> Longueur d'onde nominale	<b>CW</b> Type de sortie	<b>DIODE</b> Type de source laser
---	-----------------------------	--------------------------------------

## Présentation

Le Taurus est le dernier né en matière de fonctionnalité, de fiabilité, de portabilité et de stabilité de la puissance de sortie. L'interrupteur à clic permet une utilisation mains libres et une grande facilité d'utilisation lorsqu'un fonctionnement continu est nécessaire. Le dissipateur thermique miniature garantit que la puissance de sortie ne diminuera pas pendant les longues périodes de fonctionnement, et la pile au lithium unique permet à l'appareil de fonctionner jusqu'à 36 heures ! Le Taurus est idéal pour l'alignement et une large gamme d'autres applications à usage continu. Avec une longueur d'onde de 635 nm, le Taurus est environ deux fois plus lumineux que les pointeurs rouges moins coûteux, qui utilisent généralement une diode de 650 nm ou 660 nm, ce qui fait du Taurus le pointeur laser rouge de classe IIIa le plus lumineux du marché. Comme tous les produits Laserglow, le Taurus bénéficie du plus haut niveau de qualité et de savoir-faire, ce qui en fait tout simplement le meilleur pointeur laser rouge de classe IIIa du marché.

## Caractéristiques principales

- Pile : 1 x CR123A (plus de 36 heures d'utilisation avec une pile neuve !)
- Puissance de sortie : 3,5 mW à 4,99 mW
- Boîtier : aluminium usiné noir anodisé dur
- Longueur d'onde : 635 nm
- Fonctionnement continu à 100 %, activation/désactivation par clic
- Le paquet comprend : laser portable, pile, étui de transport, mode d'emploi/garantie.
- Informations de sécurité : conforme à la réglementation de classe IIIa.
- Cycle de service : 100 %

## Caractéristiques

Format du laser	GTA
Puissance de sortie (mW) :	<5
Classe de sécurité FDA :	IIIa
Longueur d'onde centrale (nm) :	635
Divergence (mrad, angle complet) :	<1,2
Dimensions du faisceau (mm, 1/e <sup>2</sup> ) :	1,5 x 3,5
Mode transversal :	Proche TEM00
Modes longitudinaux :	Multiples
Plage de température de fonctionnement (°C) :	15 à 35
Plage de température de stockage (°C) :	-10 à 50
Consommation électrique totale (W) :	1

Cycle de service maximal de la puissance absorbée :	100
Méthode de refroidissement :	Air passif
Garantie standard (mois) :	6
MTTF (heures de fonctionnement) :	5000
Poids du produit ou de la tête laser (kg) :	0,04
Dimensions du produit ou de la tête laser (mm) :	85 (l) x 20 (p)
Alimentation électrique :	1 pile CR123A

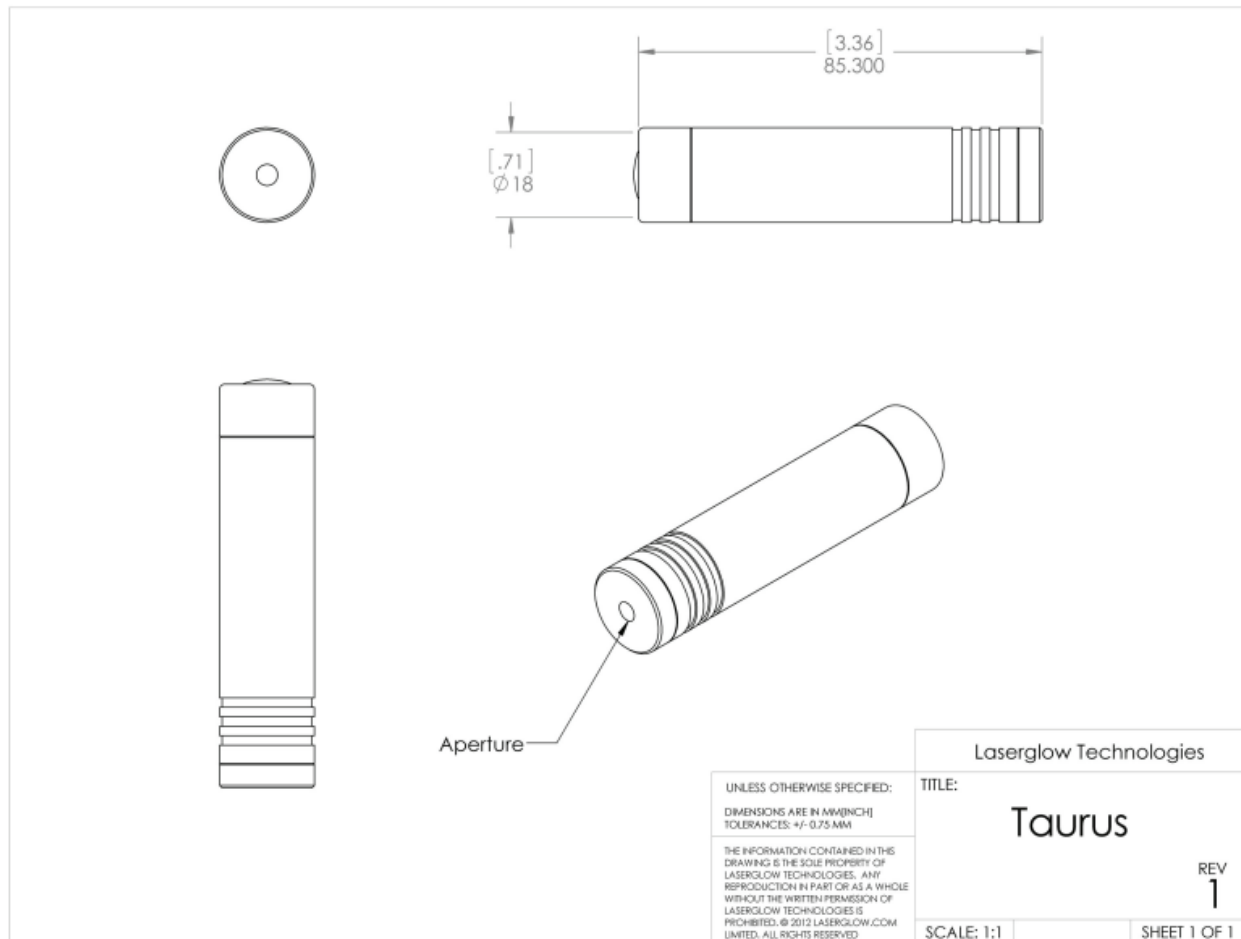
CW : toutes les spécifications sont basées sur les performances à pleine puissance de sortie et après la période de préchauffage spécifiée. Les caractéristiques de sortie peuvent changer si le laser fonctionne à un niveau de puissance différent. Q-Switched : les spécifications sont basées sur le laser pulsé à la fréquence de conception spécifiée. Les caractéristiques de sortie peuvent changer si le laser fonctionne à une fréquence différente.

## CLASSIFICATION RÉGLEMENTAIRE

Le modèle que vous avez sélectionné (GLY005BXX) nécessite les étiquettes de sécurité suivantes :



# DESSIN DIMENSIONNEL - FORME DU LASER : GTA



**E&OE : Les données figurant dans cette fiche peuvent être modifiées sans préavis. Veuillez confirmer les spécifications critiques auprès de notre personnel avant de passer commande.**