



GALILEO PRO

GGE005XXX

Fiche technique

532 nm Longueur d'onde nominale	CW Type de sortie	DPSS Type de source laser
---	-----------------------------	-------------------------------------

Présentation

Galileo Pro avec alignement du faisceau réglable. Des vis de réglage peuvent être utilisées pour orienter le faisceau parallèlement au boîtier, car la parallélité des faisceaux n'est pas garantie dans la plupart des pointeurs laser portatifs. Cela fait du Galileo PRO un choix idéal lorsque le corps du laser doit servir de guide d'alignement ou lorsque le laser tourne sur un axe. Tous les pointeurs laser verts de Laserglow sont équipés d'un filtre IR pour plus de sécurité et utilisent la technologie APC pour maintenir une puissance de sortie constante. L'APC (Automatic Power Control) est un système qui utilise une boucle de rétroaction optique pour garantir une sortie laser stable.

Caractéristiques principales

- Puissance de sortie : 3,0 mW - 5,0 mW
- Boîtier : aluminium usiné noir anodisé dur
- Longueur d'onde : 532 nm (vert)
- Fonctionnement continu à 100
- 4 vis de réglage pour permettre l'orientation du faisceau
- Contenu de l'emballage : laser portable, batterie, clé Allen, étui de transport, mode d'emploi/garantie
- Informations de sécurité : conforme à la réglementation de classe IIIa.
- Cycle de service : 100 %

Caractéristiques

Format du laser ?	GGE
Puissance de sortie (mW) :	<5
Classe de sécurité FDA :	IIIa
Longueur d'onde centrale (nm) :	531,65
Divergence (mrad, angle complet) :	<1,2
Dimensions du faisceau (mm, 1/e ²) :	1,5
Mode transversal :	TEM00
Modes longitudinaux :	multiples
Plage de température de fonctionnement (°C) :	15 à 35
Plage de température de stockage (°C) :	-10 à 50
Consommation électrique totale (W) :	2
Cycle de service maximal de la puissance absorbée :	100
Méthode de refroidissement :	Air passif
Garantie standard (mois) :	6
MTTF (heures de fonctionnement) :	5000

Poids du produit ou de la tête laser (kg) :	0,08
Dimensions du produit ou de la tête laser (mm) :	118 (l) x 20 (p)
Alimentation électrique :	1 pile CR123A

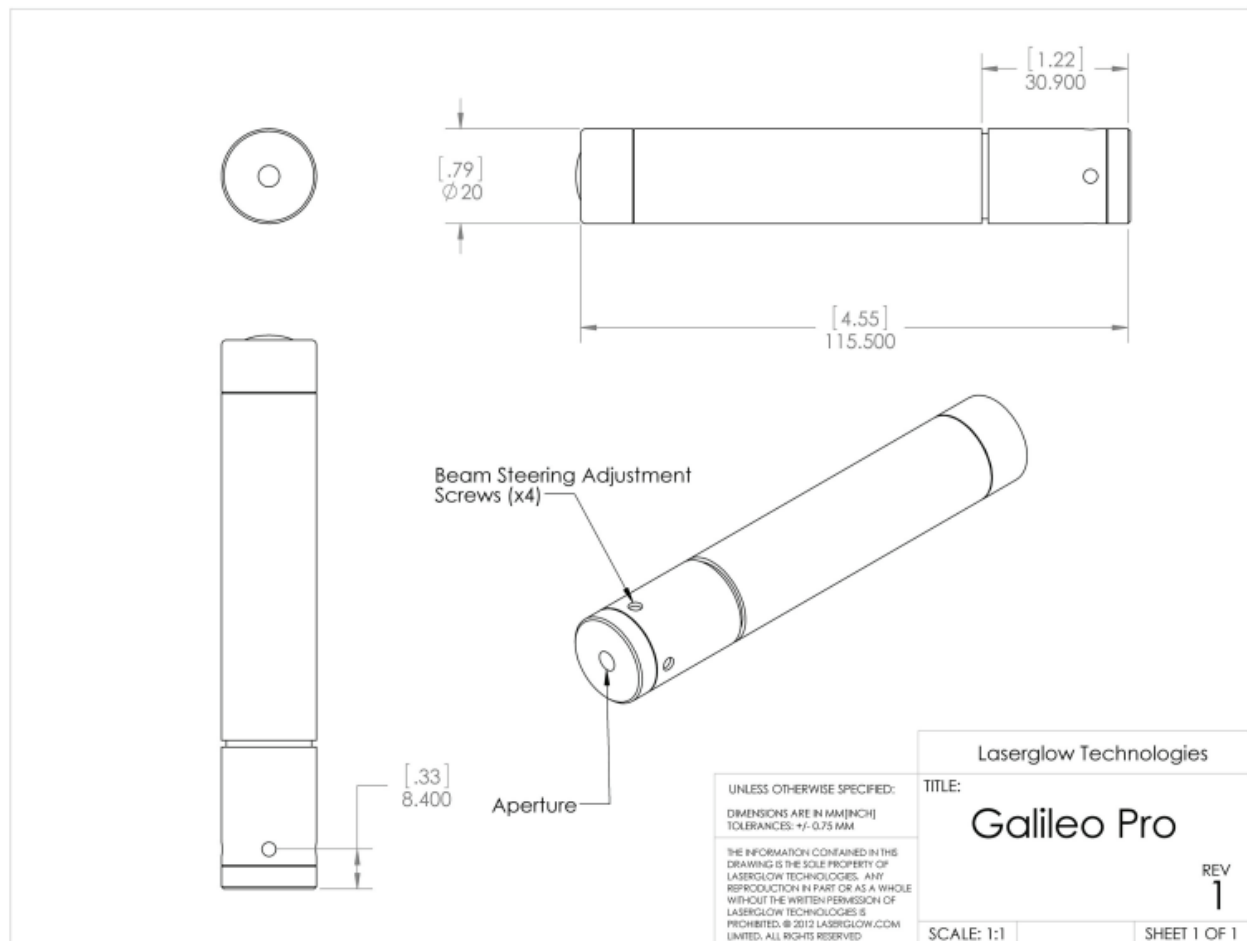
CW : toutes les spécifications sont basées sur les performances à pleine puissance de sortie et après la période de préchauffage spécifiée. Les caractéristiques de sortie peuvent changer si le laser fonctionne à un niveau de puissance différent. Q-Switched : les spécifications sont basées sur le laser pulsé à la fréquence de conception spécifiée. Les caractéristiques de sortie peuvent changer si le laser fonctionne à une fréquence différente.

CLASSIFICATION RÉGLEMENTAIRE

Le modèle que vous avez sélectionné (GGE005XXX) nécessite les étiquettes de sécurité suivantes :



DESSIN DIMENSIONNEL - FORME DU LASER : GGE



E&OE : Les données figurant dans cette fiche peuvent être modifiées sans préavis. Veuillez confirmer les spécifications critiques auprès de notre personnel avant de passer commande.